

УЧАСТНИК
Ленинградского
Областного конкурса
«Школа года - 2017»
Номинация
«Детский сад - 2017»



МУНИЦИПАЛЬНОЕ

БЮДЖЕТНОЕ

ДОШКОЛЬНОЕ

ОБРАЗОВАТЕЛЬНОЕ

Детский сад

УЧРЕЖДЕНИЕ





На солнечной площадке
Стоит наш «Теремок»
И так же как и сказке,
Не низок, не высок!



В детском саду функционирует

11 групп, которые посещают

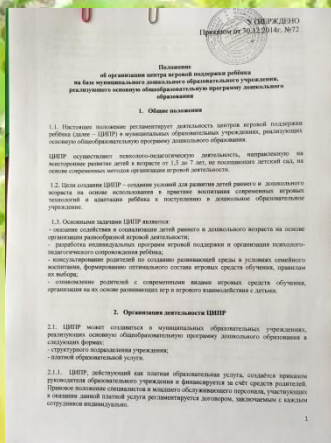
246 человека:

Общая численность воспитанников в возрасте до 3 лет	27 человека
Общая численность воспитанников в возрасте от 3 до 7 лет	219 человек

Направленность группы	Количество групп
Группы общеразвивающей направленности	ранний возраст - 1 группа II младшая группа - 2 группы средняя группа - 2 группы старшая группа - 1 группа подготовительная к школе группа - 1 группа
Группы компенсирующей направленности (для детей с тяжёлыми нарушениями речи)	4 группы из них Старшая группа - 2 группы Подготовительная к школе группа - 2 группы

ОБЕСПЕЧЕНИЕ ДОСТУПНОСТИ ПОЛУЧЕНИЯ ДОШКОЛЬНОГО ОБРАЗОВАНИЯ

Центр игровой поддержки для детей раннего возраста «Малышок»



ЦЕЛЬ:

- Осуществлять помощь родителям в воспитании и развитии малышей;
- Своевременная социализация детей, содействующая в будущем адаптации в ДОУ;
- Просвещение родителей в сфере взаимодействия со своим ребенком



РЕСУРСНОЕ ОБЕСПЕЧЕНИЕ МБДОУ «Детский сад комбинированного вида «Теремок»

Кадровые ресурсы
26 педагогов -100%

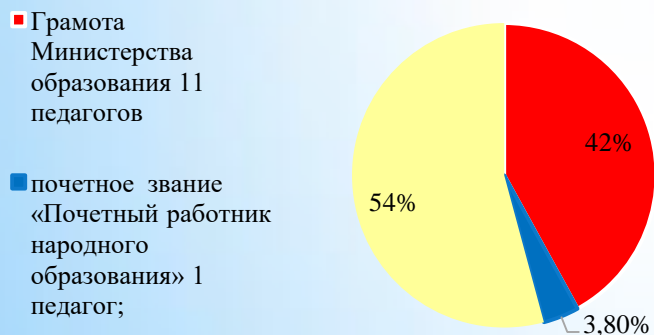
Образование



Квалификационные категории педагогических работников



Педагоги, имеющие отраслевые награды



ПРОФЕССИОНАЛЬНЫЙ РОСТ ПЕДАГОГОВ

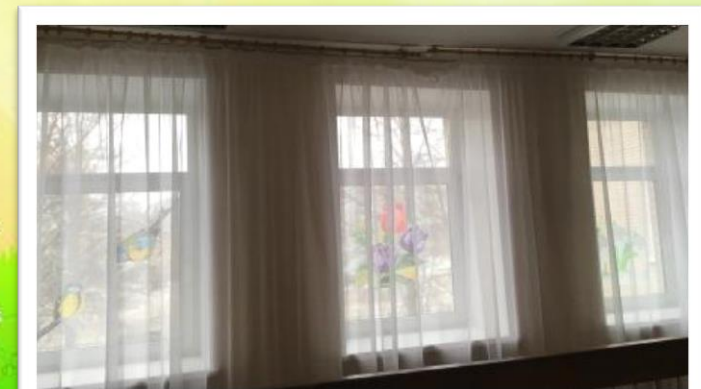
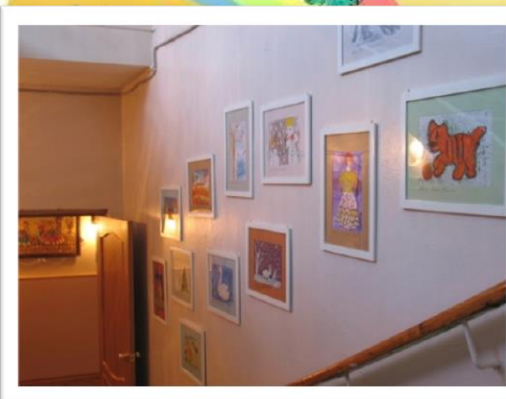
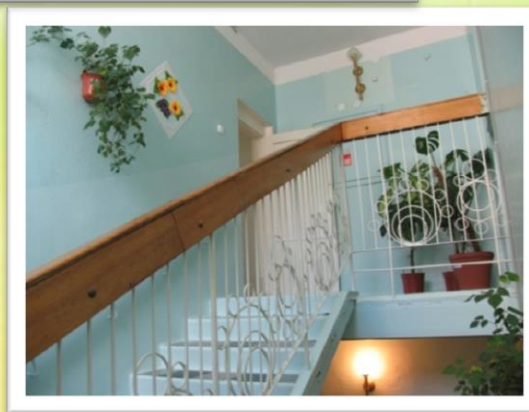
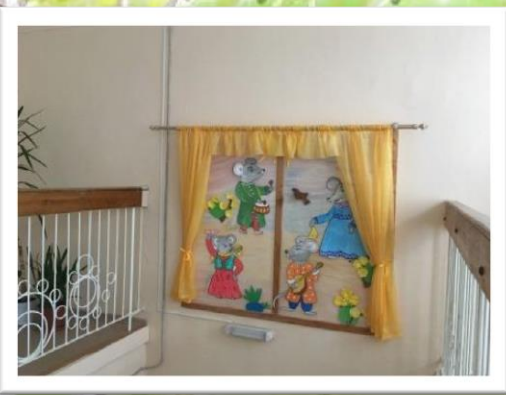
ПЕДАГОГИЧЕСКИЕ РАБОТНИКИ, ПРОШЕДШИЕ ПРОФЕССИОНАЛЬНУЮ
ПЕРЕПОДГОТОВКУ **3 педагога (2017 г.)**

КУРСЫ ПОВЫШЕНИЯ КВАЛИФИКАЦИИ
26 ПЕДАГОГОВ, 100%

ПЕДАГОГИЧЕСКИЕ РАБОТНИКИ, ПРОШЕДШИЕ
КУРСОВУЮ ПОДГОТОВКУ ПО ИКТ - **26 ПЕДАГОГОВ, 100%**
РАСШИРЕНИЕ УРОВНЯ ВЛАДЕНИЯ ИКТ - **15 педагогов- 58%**

ИНТЕРЬЕРЫ КОРИДОРОВ ДЕТСКОГО САДА

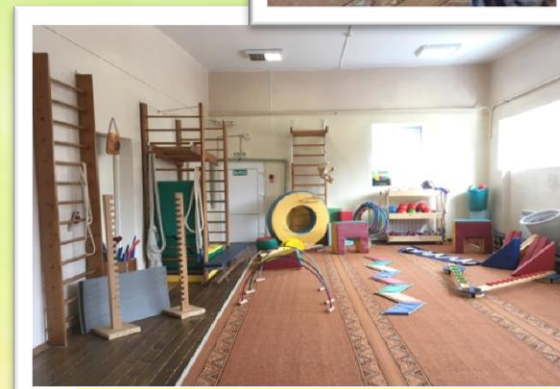
оформлены детскими работами и творческой группой педагогов ДОУ



Материально-технические ресурсы

Организация развивающей предметно-пространственной среды групп ДУ построена в соответствии с ФГОС.

Кабинеты
логопедов



Музыкальный зал

Спортивный зал



Зеленая комната



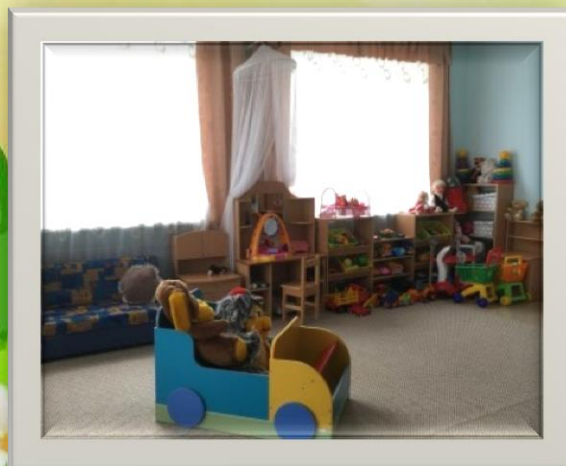
Материально-технические ресурсы

Организация развивающей предметно-пространственной среды групп
ДОУ построена в соответствии с ФГОС.



Материально-технические ресурсы

Организация развивающей предметно-пространственной среды групп ДОУ построена в соответствии с ФГОС.



Наличие технических ресурсов, обеспечивающих применение ИКТ в образовательном процессе



- Персональные компьютеры – 20 шт.,
7 - с доступом в интернет;
- Интерактивные доски – 1 шт.;
- Проекторы – 3шт.;
- Телевизоры – 11 шт.
- Музыкальные центры – 7 шт.;
- МФУ, сканеры, копиры – 6шт.
- Аудиотехника -13 шт.
- Стол – планшет с песочным наполнением - 5 шт.
- Синтезатор – 1 шт.



Консультации для педагогов

ОСНАЩЕНИЕ ПРОГУЛОЧНЫХ УЧАСТКОВ И СПОРТИВНОЙ ПЛОЩАДКИ ПЛОЩАДЬ ТЕРРИТОРИИ ДЕТСКОГО САДА СОСТАВЛЯЕТ 17677 кв.м.

Грамоты и благодарности
за лучшую подготовку
территории детского сада
к учебному году
В 2014,2015, 2016 гг.



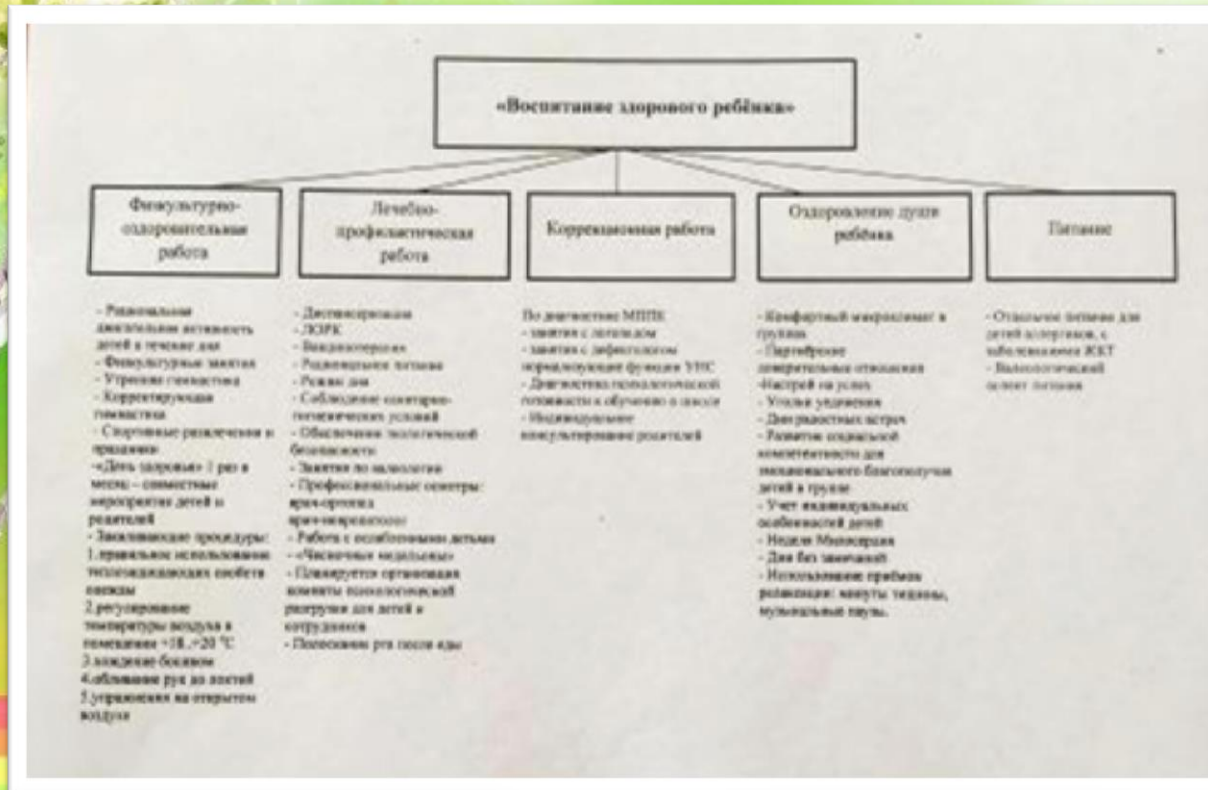
ОРГАНИЗАЦИЯ РАБОТЫ ПО СОХРАНЕНИЮ И УКРЕПЛЕНИЮ ФИЗИЧЕСКОГО И ПСИХИЧЕСКОГО ЗДОРОВЬЯ ВОСПИТАННИКОВ

- организация мониторинга здоровья детей;
- организация и контроль питания;
- организация и контроль физического развития детей;
- организация закаливания;
- организация профилактических мероприятий;



Дошкольное образовательное учреждение обеспечено медицинским персоналом –
врач – педиатр, медицинская сестра

В ДОУ выстроена система работы по воспитанию здорового ребенка



Физкультурно-оздоровительная работа ДОУ в летний период

НАПРАВЛЕНА на

- Создание максимально эффективных условий, способствующих оздоровлению детей.

Полному удовлетворению растущего организма в

- отдыхе,
- творческой деятельности
- движений в летний период.



Благодаря коллективу МБДОУ «Детский сад «Теремок», родителям работа по планированию летней оздоровительной компании на июнь-июль 2016 г. выполнена .

Технологии сохранения и стимулирования здоровья

Динамические паузы	Используется для всех детей в качестве профилактики утомления. Включают в себя элементы гимнастики для глаз, дыхательной гимнастики и других в зависимости от вида занятия
Подвижные и спортивные игры	Игры подобраны в соответствии с возрастом ребенка, местом и временем проведения.
Гимнастика пальчиковая	Проводится со всеми детьми, особенно с речевыми проблемами. Проводит в любой удобный отрезок времени (в любое удобное время)
Гимнастика бодрящая	Форма проведения различна: упражнения на кроватках, обширное умывание; ходьба по массажным коврикам; легкий бег из спальни в группу с разницей температуры в помещениях и другие
Гимнастика ортопедическая	Проводится с детьми для профилактики плоскостопия и в качестве профилактики болезней опорного свода стопы

Технологии обучения здоровому образу жизни

Проблемно-игровые (игротренинги и игротерапия)	Занятие организуется незаметно для ребенка, посредством включения себя в процесс игровой деятельности
Коммуникативные игры	Занятия строятся по определенной схеме и состоят из нескольких частей. В них входят беседы, этюды и игры разной степени подвижности, занятия рисованием, лепкой и др.

Коррекционные технологии

Технологии музыкального воздействия	Используются в качестве вспомогательного средства как часть других технологий; для снятия напряжения, повышения эмоционального настроения.
Сказкотерапия	Занятия используются для психологической терапевтической и развивающей работы. Сказку рассказывает взрослый, либо это может быть групповое рассказывание. Где рассказчиком является не один человек, а группа детей.
Психогимнастика	Занятия проводятся по специально подобранным методикам.

АНАЛИЗ ЗАБОЛЕВАЕМОСТИ В ДОУ

Система работы по сохранению и укреплению здоровья детей

- повышает результативность воспитательно-образовательного процесса,
- формирует у воспитанников и их родителей ценностные ориентации, направленные на сохранение и укрепление здоровья.

Дни, пропущенные одним ребенком по болезни



Учебный год	2014	2015	2016
Общее количество детей	250	253	246
Количество случаев заболеваемости	328	316	308
Количество часто болеющих детей	35	29	28
Индекс здоровья	14,7	14,5	14,8
Случаи детского травматизма	нет	нет	нет

ОБРАЗОВАТЕЛЬНЫЕ ПРОГРАММЫ РЕАЛИЗУЕМЫЕ В ДОУ

ОСНОВНЫЕ

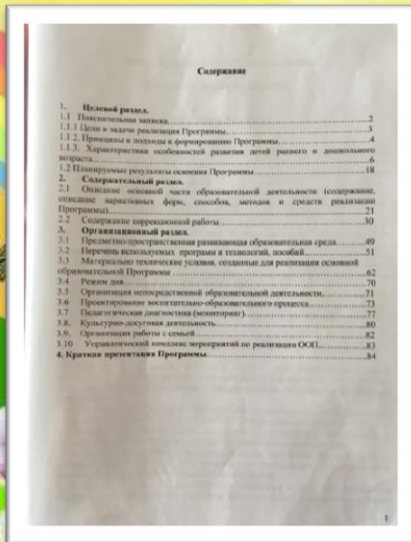
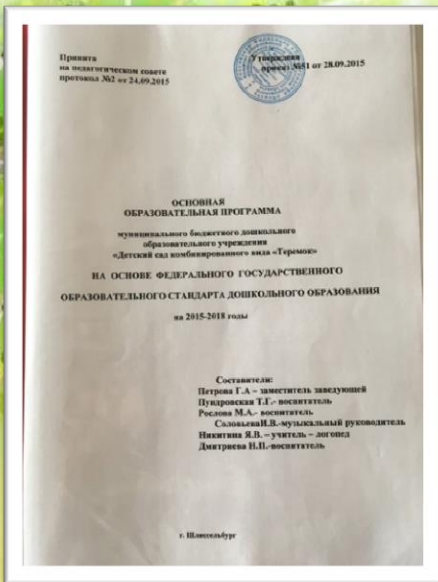
«Программа
коррекционно-развивающей
работы в логопедической
группе детского сада с общим
недоразвитием речи»
Н.В. Нищева

Программа
«От рождения до школы»
по ред. Н. Е Вераксы
Т. С. Комаровой,
М.А.Васильевой;

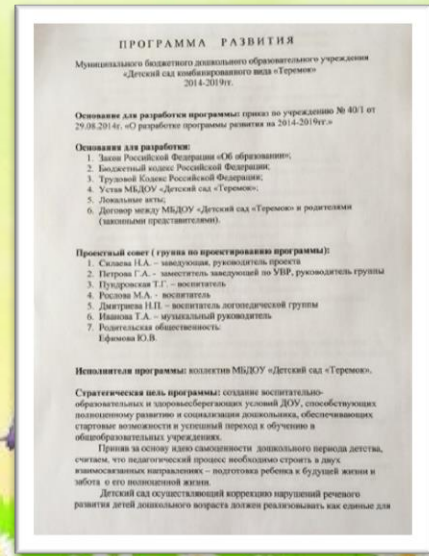
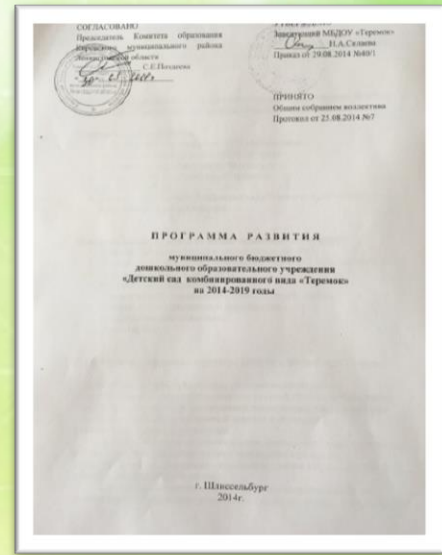
Основная образовательная
программа
МБДОУ «Детский сад
«Теремок»

Программа развития
МБДОУ «Детский сад
«Теремок»

ОРГАНИЗАЦИЯ ОБРАЗОВАТЕЛЬНОГО ПРОЦЕССА



Луковое дерево



ДОПОЛНИТЕЛЬНЫЕ ОБРАЗОВАТЕЛЬНЫЕ программы следующих направленностей

«Навстречу друг другу»
М.А. Попова

«Программа по
музыкально-ритмическому
воспитанию детей с 2-х лет»
А.И. Буренина

«Наш дом - природа»
Н.А. Рыжова

Программа экологической направленности
разработана творческой группой
педагогов ДОУ

Региональный компонент

Программа по Шлиссельбурговедению

«Знай и люби свой город»

(авторская программа разработана участниками образовательных отношений)



- Посещение музея
- Мини – музей в МБДОУ «Моя малая Родина»
- Макет города Шлиссельбурга
- Реализация совместных проектов
- Совместная деятельность педагога с детьми по ознакомлению с родным городом
- Комплексно – тематическое планирование по возрастным группам

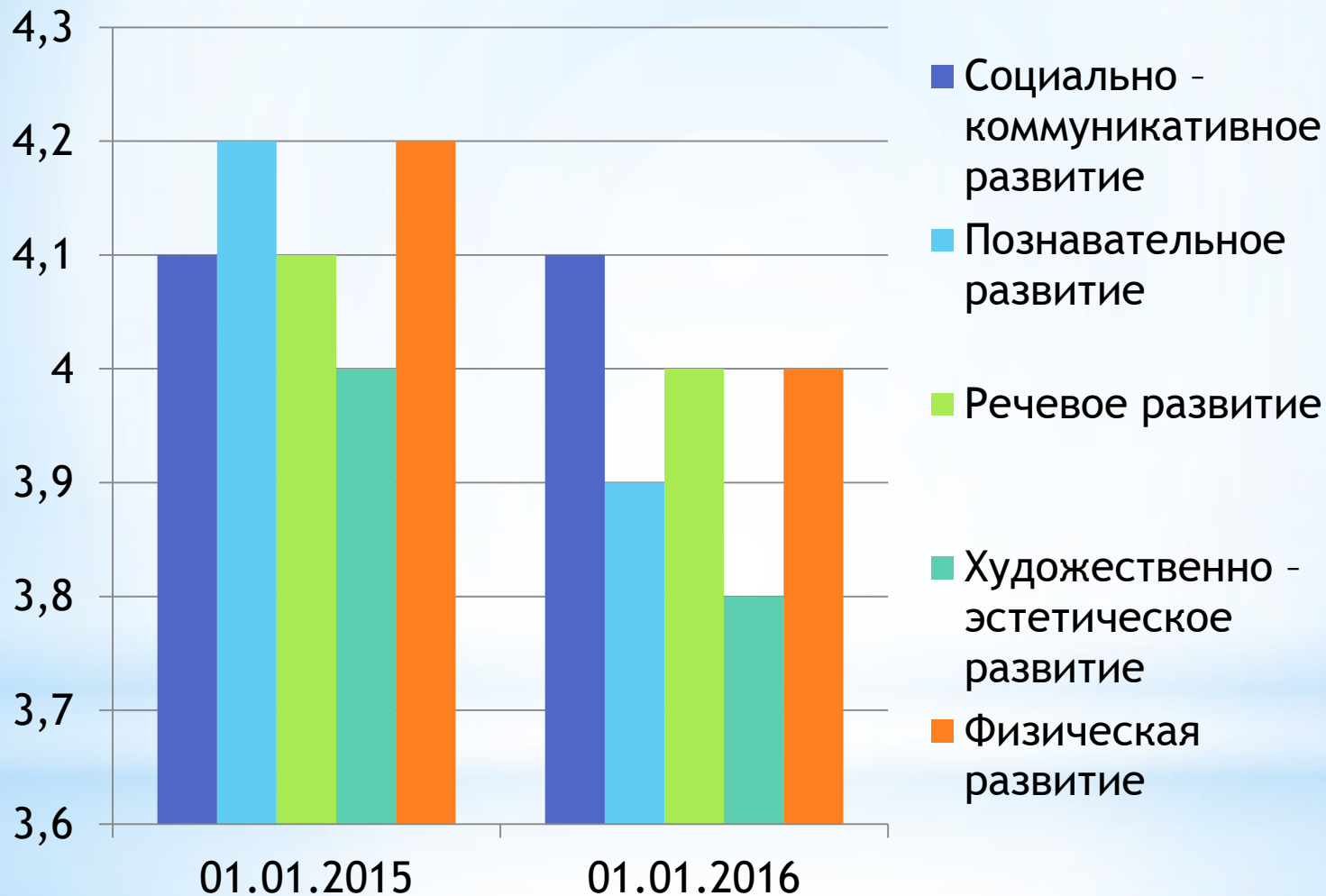


СОВРЕМЕННЫЕ ОБРАЗОВАТЕЛЬНЫЕ ТЕХНОЛОГИИ

- Здоровьесберегающие
- Проектной деятельности
- Исследовательской деятельности
- Информационно-коммуникационные
- Личностно-ориентированные
- Игровые (ТИКО)
- Развивающего обучения
- Проблемного обучения
- Музейной педагогики



РЕЗУЛЬТАТИВНОСТЬ ОСВОЕНИЯ ДЕТЬМИ ООП ДОУ



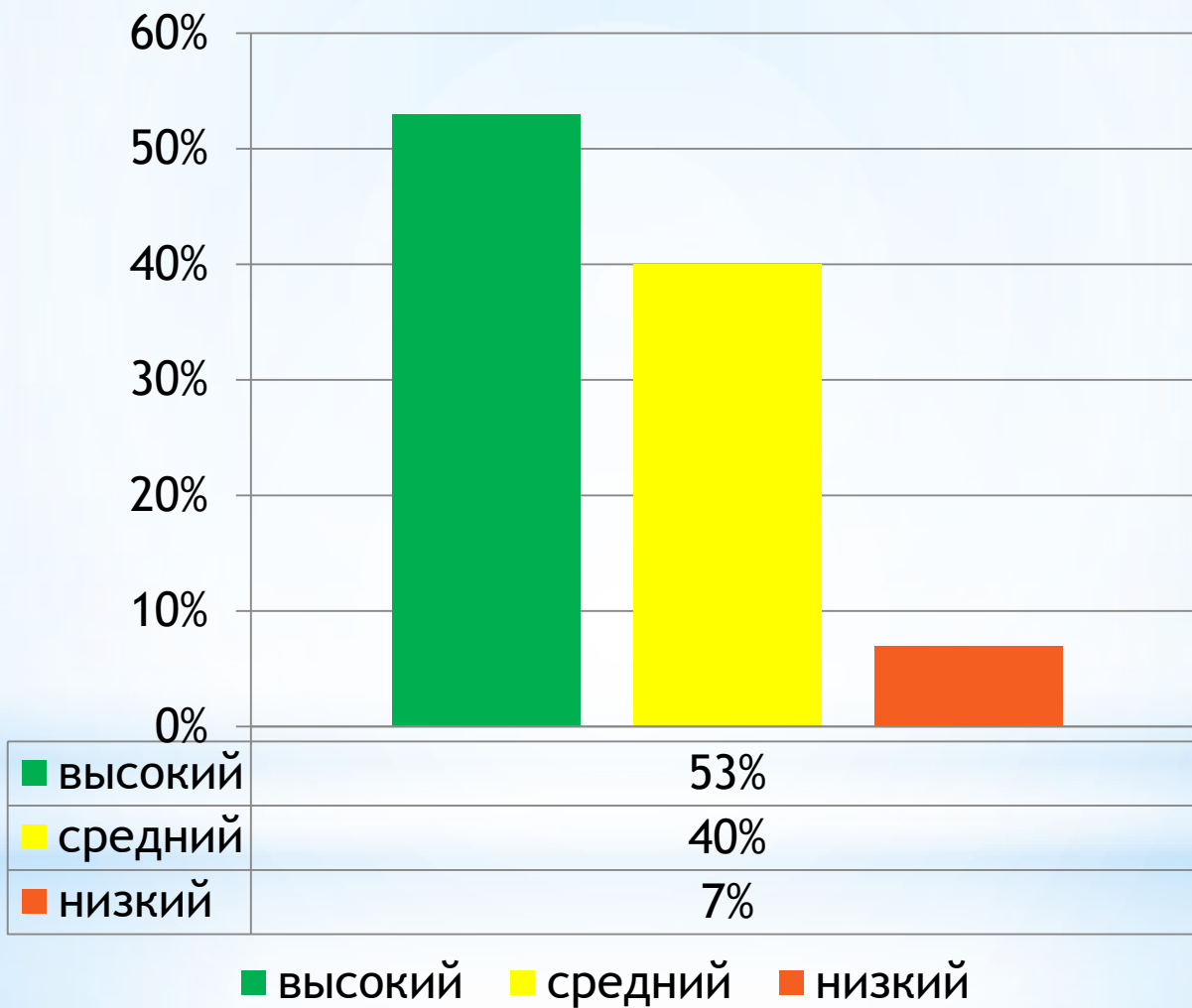
С П
О А
Ц Р
И Т
А Н
Л Е
Ь Р
Н С
О Т
Е В
О

- МБДОУ «Детский сад «Орешек»
- МБДОУ «Детский сад «Золотой ключик»
- МОУ ШСО школа
- МОУ ДОД Художественная школа
- МОУ ДОД Музыкальная школа
- МУК музей истории города Шлиссельбурга
- МУК Шлиссельбургская городская Библиотека
- КСК «Дом культуры Невский»
- ФСОК Бассейн г. Шлиссельбург
- МОУ ДОД ДЮСШ г. Кировск
- Пожарная часть города №128
- Музей под открытым небом
- Музейный комплекс диорама «Прорыв блокады Ленинграда»
- Мемориальные зоны :
«Синявинские высоты» , «Невский пятачок»
- Совет ветеранов г. Шлиссельбург
- Встречи с интересными людьми
- МУЗ «Кировская ЦРБ»



КАЧЕСТВО ПРЕДОСТАВЛЕНИЯ ОБРАЗОВАТЕЛЬНЫХ УСЛУГ

СТЕПЕНЬ ГОТОВНОСТИ К ОБУЧЕНИЮ В ШКОЛЕ

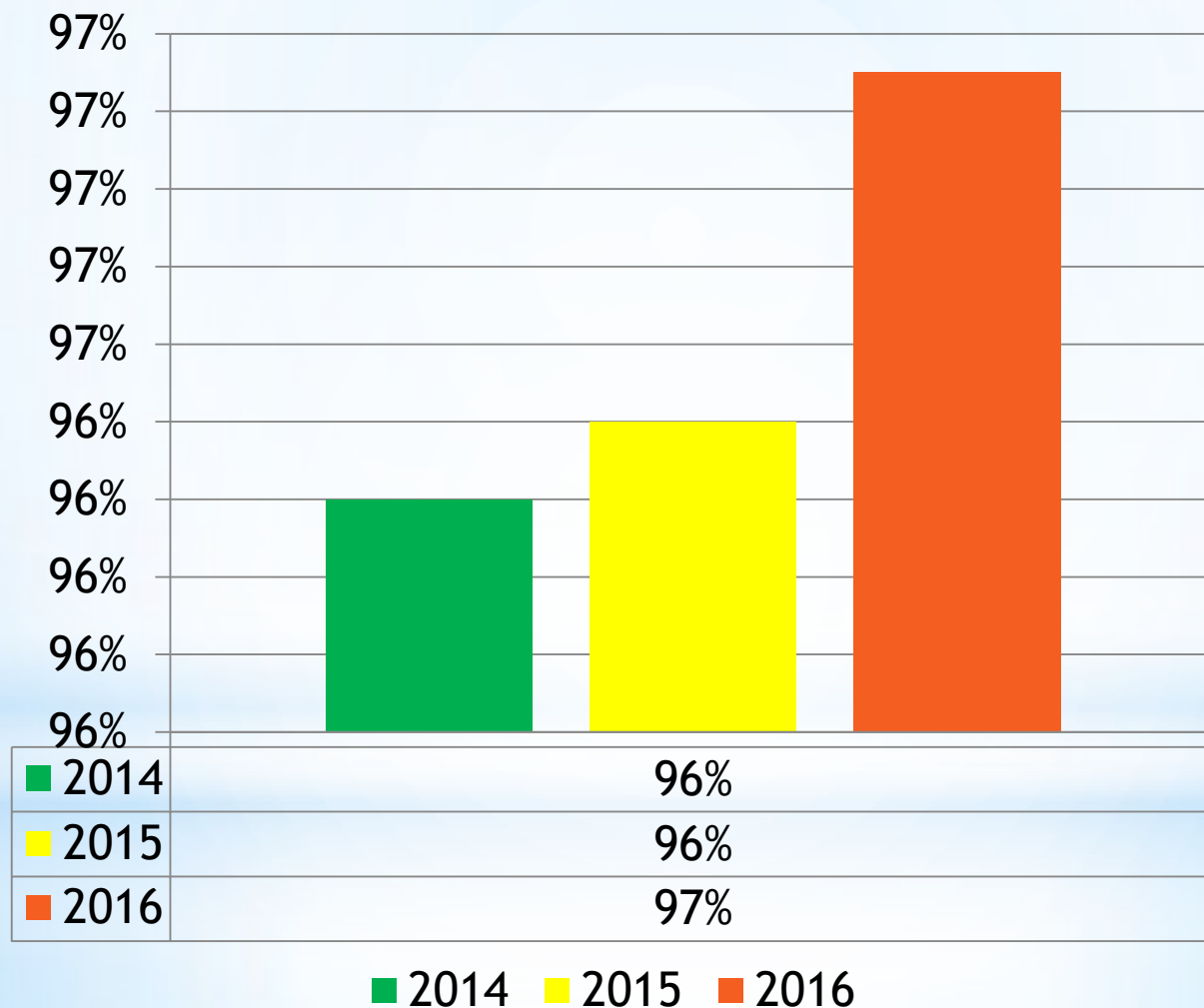


Структура управления

МБДОУ «Детский сад комбинированного вида «Теремок»



СТЕПЕНЬ УДОВЛЕТВОРЕННОСТИ РОДИТЕЛЕЙ РАБОТОЙ МБДОУ «ДЕТСКИЙ САД «ТЕРЕМОК»



НАШИ ДОСТИЖЕНИЯ



СПАСИБО
ЗА ВНИМАНИЕ

